

YTONG[®]



YTONG – Kész Ház



xella



**A legjobb választás
a saját otthonért**



Hamarabb mint gondolná...

Biztonságban, kényelemben szeretnénk élni, és nevelni a gyerekeinket, betelve azzal a tudattal, hogy a ház, amelyben az életünk nagy része zajlik, minden szempontból jó befektetés volt.

A lakáspiaci helyzet változása, az emelkedő ingatlanárak, az Európai Unióhoz való csatlakozás mind felértékeli a saját tulajdonú lakásokat, családi házakat. Az építési kedvet igyekeznek elősegíteni a különböző bankoknál felvehető, kedvező kamatozású, építési célú hitelek. Az építési szándék élénkülése, az építetők részéről egyre magasabb szintű igényeket támaszt az építőanyagok gyártóival, építésszel, kivitelezőkkel szemben.

Az emberek a történelmi koroktól kezdve egészen napjainkig az épített környezetet, a számunkra „komponált”, igényeiknek a leginkább megfelelő építészeti tereket részesítik előnyben életük, otthonunk megválasztásakor.

Ezzel kapcsolatosan a modern kor embere egyre nagyobb kihívások elé állítja az épületek, házak tervezőit, építőit, – és ezen keresztül az építőanyagok gyártóit is.

Az YTONG Kész Ház rendszer egy olyan lehetőséget nyújt Önnek, amelynek révén megvalósíthatja az otthonáról, házáról szőtt elképzeléseit. A magunk részéről már a kezdetektől fogva szeretnénk segítséget nyújtani Önnek ahhoz, hogy új otthonának megteremtése minél kevesebb fejtörést okozzon. Szakértelmünk jelenti az Ön számára az egyik legnagyobb biztonságot. A családi ház építéséhez kapcsolódva, az évtizedek alatt szerzett tapasztalatunk és fejlesztéseink az Ön biztosítéka egy kiváló minőségű élettér megteremtéséhez.

Az YTONG több mint 80 éves tapasztalattal rendelkezik a kiváló építőanyagok gyártásában. A magas színvonalú termékek gyártását az ISO 9001:2000 minőségbiztosítási rendszer garantálja, mindemellett az YTONG – a falazóanyagok közül elsőként – megfelelt a környezetbarát termékek szigorú előírásainak.



A jó építőanyag ismertetőjegyei:

Különbéle építőanyagok, illetve az azokból megépített épületek összehasonlításakor a következő szempontokat vegye figyelembe:



Általános építőanyag

Anyagszerkezetéből adódóan sokféle módon felhasználható. Az YTONG építési rendszer komplett, magas minőségű, minden szerkezeti, építési igényre választ adó építési rendszer, mely 2000 óta elismert, **környezetbarát termék** a Környezetvédelmi és Vízügyi Minisztérium védjegy rendszerében.

Hőszigetelés

Az Ön háza **kiegészítő hőszigetelés nélkül** is megfelel a szigorú hőtechnikai követelményeknek. Ezáltal nemcsak energiát takarít meg, hanem a környezetvédelem érdekeit is szem előtt tartja.

Az YTONG jó hőszigetelő, ennek különleges szerkezete az alapja. Minden YTONG elemnek millió apró, zárt légpórusa van.

Mivel a bezárt, nyugvó levegő az egyik legjobb hőszigetelő, ezek a légkamrák természetüknél fogva optimális hőszigetelő képességet biztosítanak. Az YTONG falazóelemekben a pórusok eloszlása mindenhol egyenletes, ezért homogén, masszív anyag, amely

Tél: A hideg odakint marad.
Nyár: Megvéd a melegtől.



minden helyen kibírja ugyanazt a terhelést. Így azonos nyomószilárdság mellett sokkal jobb hőszigetelést biztosít.



Zajvédelem

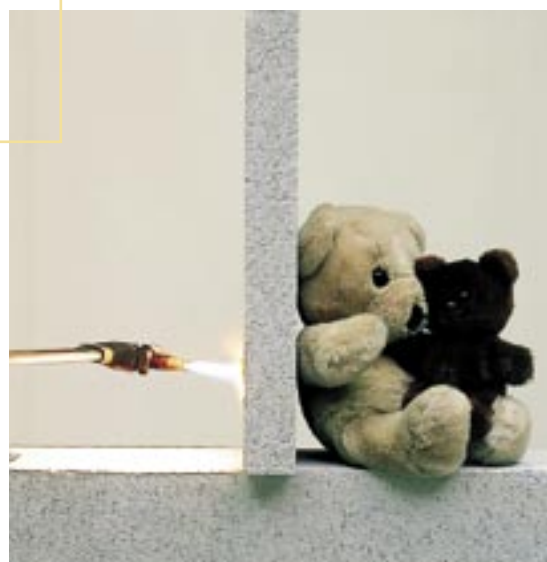
Az utcáról behallatszó zaj, vagy a szomszédban szóló zene mindenkit zavar. Az YTONG megteremti Önnek a **nyugodt, csendes otthon biztonságát**. Ha YTONG rendszeremet használ, nem kell külön hangvédelemre költenie, mivel itt a szükséges hangvédelem már rendelkezésre áll. Mindezt független mérések támasztják alá.

Tűzvédelem

Az YTONG kizárólag ásványi alapanyagokat tartalmaz, ezért **nem éghető**. A viszonylag vékony fal is eleget tesz a magas tűzvédelmi követelményeknek. Egy 30 cm széles YTONG fal tűzállósága 4 óra, azaz a legmagasabb magyar szabványelvárásnak megfelel. Ez Önnek és családjának optimális biztonságot nyújt, anélkül, hogy növelné az építési költséget.

Komfortérzet

A pórusbeton klímaszabályzó tulajdonsága otthonának **egészséges, kellemes belső klímáját**, egyszóval jó komfortérzetet biztosít. Egyenletes hőmérsékletet biztosít a pincétől a padlásig, a kinti időjárási viszonyoktól függetlenül. A jó határoló szerkezet nemcsak arról gondoskodik, hogy télen bent is jó meleg legyen, hanem, hogy a nyári hőség is kinnrekedjen.



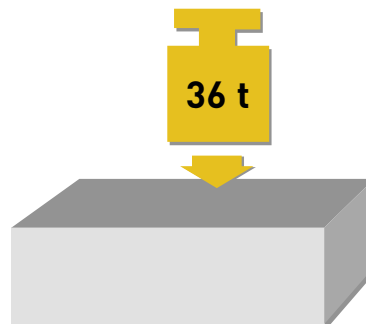


Megmunkálás

A **könnyű, gyors megmunkálás** lehetővé teszi az építési idő lerövidítését, a költségek csökkentését, a szerkezetépítés minőségének javítását. Az YTONG könnyen fűrészelhető, fúrható, marható és szegezhető. Így egyszerű a különféle illesztődarabok, profilozott elemek készítése. Nem kell előkészítenie a kapcsolódobozok, a vezetékek helyét, hanem egyszerűen utólag befúrhatja, vagy bemarkatja ezeket a kész falba.

Nyomószilárdság

Stabil, masszív házat építeni értékálló befektetés. Az YTONG falazóelem több szilárdsági osztályban áll rendelkezésre,



ezáltal biztosított az optimális nyomószilárdsági, hőszigetelési és falvastagsági érték a ház valamennyi pontján. Legyen szó akár egy nagy terhelésű középső pincfalról, akár egy kevésbé terhelte tetőtéri oromfal.



Környezetvédelem

Ma már látható, hogy a törvényes környezetvédelmi szabályok a jövőben még szigorúbbak lesznek. A környezetkímélő építkezés több mint pusztán felelősség kérdése.

A természetes alapanyagok (mész, homok, cement, víz), az alacsony előállítás energiaszükséglet, a szinte hulladék nélküli gyártás és felhasználás (nem tartalmaz kémiai lebomló, kiégő, vagy eltávozó pórusképző anyagokat), mind a természeti környezet terhelésének csökkentését jelenti.



Területnyereség

Az YTONG építési rendszerrel **nagyobb hasznos teret** alakíthat ki ugyanakkora beépített helyen. Az építési rendszer falazóelemeivel a külső határoló falakon bizonyosan, esetenként a belső teherhordó falakon is kb. 8 cm falvastagság megtakarítható – azonos műszaki tartalom, vagyis megfelelő teherbírás és azonos hőszigetelő képesség mellett.



Időjárásállóság

Az YTONG alkalmazásával megelőzhetők az építkezés során keletkező károk. A pórusbeton kevesebb vizet vesz fel, mint az égetett agyagtermékek, a kavicsbeton, vagy az adalékos könnyűbetonok. Ennek köszönhetően a vakolatlan, szerkezetkész állapotban sem jelent problémát a hó vagy az eső.



egyenértékű falszerkezetek, építési rendszerek fajlagos bekerülési költségei a meghatározóak. Nemcsak azt kell figyelembe venni, mennyibe kerül 1 m² nyers falazathoz szükséges anyag, hanem **mennyibe kerül a végleges falazat**, beleértve a szükséges habarcsokat, vakolatokat, esetleges szükséges kiegészítő szigeteléseket, munkadíjat.

Minőség

Az YTONG építési rendszerét **háromszoros minőségi kontroll** jellemzi.

Az első lépcsőfok a teljes cég rendszerének ellenőrzése. Ennek garanciája a tanúsított és állandóan működtetett ISO 9001:2000 szerinti minőségbiztosítási rendszer. A második lépcső a németországi Brück és Emstalban található



Súly, önsúly

Az emeletráépítés esetenként statikai problémát jelentenek, melyek az YTONG rendszer elemeivel leküzdhetők, hiszen ezek az elemek **csekély önsúllyal és**



Fajlagos építési költség

A pontos elemméret és a jó megmunkálhatóság miatt gazdaságosabb a kivitelezés. A pénzügyi döntésben nem egyszerűen az ár, hanem az elkészült technikailag

fejlesztési és vizsgálóintézetek – eseti ellenőrzésekkel kiegészített – rendszeres kontroll tevékenysége. A harmadik lépcsőfok a független minősítés és engedélyezés, melyről Magyarországon az ÉMI Kht. gondoskodik.

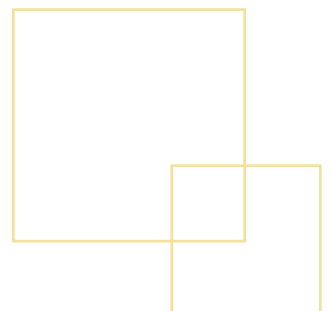
megfelelő szilárdsággal rendelkeznek. A toldás, hozzáépítés is könnyen megvalósítható.





Mindent egy kézből

A Xella Magyarország Kft. – mint az YTONG építési rendszer gyártója és forgalmazója – szolgáltatási rendszerét immár 5 éve indította útjára, mely kifejezetten a leendő családi ház építőinek készült. Az YTONG „kész ház” kifejezés itt a hagyományos, „masszív” építési módot egy széleskörű szolgáltatási rendszerrel összekapcsolva jelenti. Ezt a személyre szabott megoldást az ország számos pontján lévő, szerződött Partnereink keresztül kínálja.





A tervezéstől a családi ház megépítéséig az YTONG Kész Ház Partnerek jelentik a rendszer gerincét. Olyan szakemberek, akiknek a legfontosabb a minőség, a gyorsaság, a megbízhatóság, valamint a ház lakóinak biztonsága. Azt szeretnénk, hogy Ön – mint építető – valóban elégedett legyen. Partnereink szaktanácsot is adnak, segítenek Önnek a termékek, illetve termékcsoportok megismerésében, azok összehangolásában, hogy minél inkább megkönnyítsék a döntéseket. Az YTONG Kész Ház Partnerein keresztül komplex, az építés teljes folyamatát lefedő rendszert kínál. A kijelölt Partnerek a tervezést, a kivitelezést, építőanyagok beszerzését, az építkezés bonyolítását, fogják össze, kezelik a helyi adottságnak és az építetői igényeknek megfelelően.

Az YTONG – Kész Ház Partnerek által összeállított ajánlati csomagokba bekerülnek az Ön által kiválasztott építőanyagok, a szakszerű beépítésükhöz szükséges kivitelezés leírása, valamint a készült ségi foknak megfelelő ár.

Hallomásból vagy saját tapasztalatai alapján bizonyára Ön is tud olyan építkezésekről, amelyeknél számos – a laikus építető számára megoldhatatlannak látszó – probléma adódott. Ilyen nehézségek többnyire a házilag kivitelezésnél fordulnak elő, és nem kevés gondot okoznak. A saját otthon megteremtését célzó törekvések megbízható és hozzáértő, az egész folyamatot végigkísérő partner nélkül, előre nem látható bonyodalmakkal és – főleg nagy anyagi – kockázattal járhatnak.

Tervezés

Már a tervezési fázisban rengeteg időre és energiára van szükség ahhoz, hogy végül is egy jól megvalósítható koncepció születhessen. Ahhoz, hogy az építetői elgondolások testet öltsenek, először építészeti tervekre van szükség. Az építető, amennyiben csak elképzelésekkel rendelkezik, a többféle házakat tartalmazó **mintaterv katalógusból** választhat. Ön dönthet úgy, hogy elképzeléseinek maximálisan megfelelő egyedi tervet, illetve előre kidolgozott minták ún. típustervek alapján

választ. A típustervek megkönnyítik a választást, mind a funkciót, mind a formát tekintve. A tervek sokrétűek, a tetszetős architektúra mellett változatos igények kielégítésre is alkalmasak. A ház külsején túl fontos a helyiségek jó beosztása is, mert ez teszi lehetővé, hogy a család új otthonában jól érezze magát. Az építéssel együtt kell gondolkodni és dolgozni, mert csak így tud a megrendelő a személyes igényeinek leginkább megfelelő házat kialakíttatni magának. Az átgondolt tervezés és kalkuláció mindenek előtt azért fontos, mert utólag nehéz és problémás változtatni az épületen, a módosítások miatt több pénz- és időráfordítás szükséges hozzá. Partnereink többféle igényt kielégítő mintaterveket ajánlanak a figyelmébe, melyek alapján könnyebb lesz döntenie.

Az Ön által kiválasztott mintatervet Partnereink az adott helyszínre adaptálják, vagy szükség esetén áttervezik. Ha még nem rendelkezik tervvel, és az egyedi tervezés mellett dönt Partnereink ebben is szívesen állnak a rendelkezésére.

A Kész Ház program az egész országban kijelölt Partneri hálózaton keresztül működik. Így az Önhöz legközelebb eső YTONG – Kész Ház Partnerrel közösen valósíthatja meg a házáépítéssel kapcsolatos elképzeléseit.

IGÉNYEK

Egy kézben összefogott rendszer



MEGOLDÁSOK

„YTONG – Kész Ház” Partner

Minőségi anyagok használata



Kiváló műszaki tulajdonságokkal rendelkező építőanyagok alkalmazása

Költségoptimalizálás



Árkalkuláció, építési idő meghatározása, típustervek alkalmazása

Biztonság az építés és a használat során



Minőségi kivitelezés, az értékálló anyagok szakszerű beépítése, folyamatos kontroll.



**Természetes alapanyagokból,
környezetbarát technológiával**

Építőanyagok

A tervezés közben döntenie kell a beépítendő anyagokról is. Meglehetősen nehéz feladat elé néz az építető, ha ezt hozzáértés nélkül egymaga akarja felvállalni. Minden esetben kérje Partnereink illetve tervezője tanácsát, hiszen a szakértelem és tapasztalat ehhez is elengedhetetlenül szükséges. Az építőanyagok közül célszerű azokat választani, amelyeknek gyártói vagy forgalmazói a hazai építőanyag ipari piacon stabil pozícióval bírnak.

Ez azt jelenti, hogy a termék, vagy termékrendszer jó minőségű, az ár és a minőség aránya kiegyensúlyozott, a gyártó megfelelő szerviz-, illetve kereskedői háttérrel rendelkezik. Tanácsos annak is utánanézni, hogy milyen szolgáltatások tartoznak a különböző termékekhez.

Kivitelezés

A tervezést követően, az építési engedély birtokában, megkezdhető a házépítés. A kivitelezés megkezdése illetve a Partnerrel történő szerződéskötéskor, többféle készültségi fok (szerkezetkész, rész-kulcsrakész, kulcsrakész) közül, az építető számára leginkább

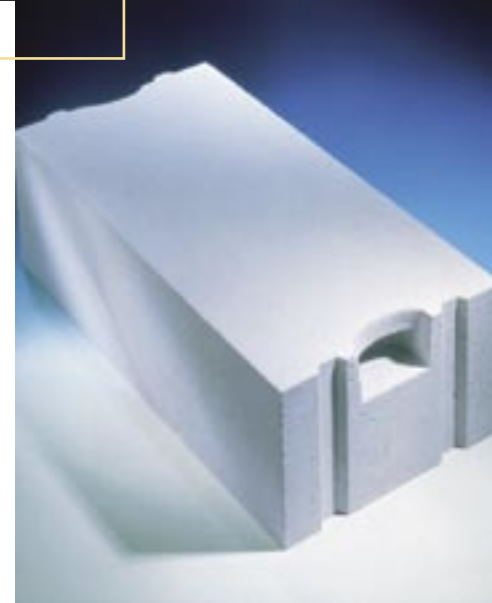
megfelelőt jelölheti meg.

A készültségi fokokhoz tartozó műszaki tartalmat illetve tevékenységi listát a Partner állítja össze. A pénzügyi ütemezés és építési idő tekintetében szintén a Partnerrel kötött szerződés az irányadó.

A felhasználandó anyagok és azok beépítése, valamint a költségek ésszerű felosztása szempontjából a Partnerek törekszenek – akár típus, akár egyedi – tervének optimalizálására.

Az egyéb építőanyagokat, az adott készültségi szinthez szükséges kivitelezési munkákat, valamint azok ütemezését Partnerünk határozza meg, természetesen Önnel egyeztetve. A külső és belső falakhoz szükséges anyagoktól a nyílásáthidalásig és kiegészítő termékekig minden beépítési helyre optimális és minőségében kiváló építőanyagokat ajánl. Az építkezés ideje alatt sem hagyjuk Önt magára! Munkatársaink az Ön igényeinek megfelelően folyamatosan ellenőrzik Partnereink szolgáltatásait.

Igényei és lehetőségei szerint dönthet az egyes termék- és szolgáltatás-csomagokról, az új otthonához vezető út egyéni össze-



állításáról. Természetesen minden alkalommal az YTONG építési rendszer a kiindulópont. Partnerünk a kezdetektől fogva Önnel közösen készíti el a személyre szabott megoldást – átvállalja a koordinációt.

Biztonság és kényelem: YTONG – Kész Ház

Egy ház építésénél mi lehet az egyik legfontosabb szempont? Mindenekelőtt a biztonság. Minden fázisban, tehát a tervezésnél, a kivitelezésnél és később a használat során is.

Pénzügyi tervezési biztonság

Ha új otthon építése mellett dönt, figyelembe kell vennie anyagi lehetőségeit is. Számba kell venni valamennyi költséget, amely az építés folyamán felmerülhet.

Az YTONG – Kész Ház rendszer ehhez biztos kiindulópontot kínál Önnek. Partnereinknél érdeklődhet a különböző hitellehetőségek felvételéről, amennyiben saját tőkáját kiegészítené valamilyen személyi vagy építési célú hitellel. Partnereink a beépített anyagok és kivitelezés tekintetében árait meghatározott ideig garantálják Önnek. Mindezt a kellemetlen meglepetés elkerülése érdekében teszik.

Építészeti tervezési biztonság

Partnereink megosztják Önnel a családi házak tervezésében szerzett tapasztalataikat – választhat az általános igényszintre tervezett mintaházak közül, avagy Partnereink építész munkatársai egyedi igényeinek megfelelő házat terveznek Önnek. Lehetősége van a mintatervek bizonyos mértékű módosítására is. A megfelelően elkészített, egyénre

szabott, vagy az általános igényeknek megfelelő mintaterv az első lépés az Ön háza felé.

Kivitelezési biztonság

Az YTONG minőségileg a legjobb építőanyagok közé tartozik, ezért Partnereink az Ön igényeinek megfelelően, gondosan választják ki a többi építőanyagot is, és műszaki tanácsadással segítik a döntést. A gondos tervezés és a minőségi anyagok még nem biztosítják a kívánt eredményt, ha hiányzik a hozzáértő és szakszerű kivitelezés. Az építkezés megfelelő színvonala, a szakszerű beépítés a kiválasztott Partnereinken keresztül garantált. Szakembereink által a minőség folyamatosan ellenőrzött, tanácsaikkal tovább segítik Partnereink munkáját.

A tartós biztonság

1. A beépített jó minőségű anyagok, az ezzel összefüggésbe hozható alacsony üzemeltetési és fűtési költségek, a szakmailag hozzáértő, ellenőrzött, pontos és gyors kivitelezés, mind hozzájárulnak ahhoz, hogy felépített otthona hosszú távon is értékálló befek-

tetés legyen, hiszen az ember alapvető igénye a biztonságot és meleget adó, barátságos otthon.

2. A beépített anyagok és a kivitelezés minősége a használat során további előnyöket jelent. Minden felhasznált építőanyag rendelkezik a minőségi termékekre jellemző jó tulajdonságokkal. A kiváló hő-, hangszigetelés és az egyéb kitűnő műszaki tulajdonságok biztosítják az optimális lakókörnyezetet és lakóklímát. Az alkalmazott építőanyagoknak köszönhetően a hővédelem sem télen, sem nyáron nem jelent problémát, sőt az YTONG építési rendszerrel a fűtési szezonban jelentős energiamegtakarítás érhető el. Az YTONG – Kész Ház rendszerrel Partnereink értékálló és tartós anyagokat alkalmaznak, ennek következtében a használat során jelentős költségmegtakarítás érhető el.

Gondolja végig: értékálló befektetés, magas minőséggel, biztonsággal, garantált áron. Álmait, elképzeléseit az YTONG **Kész Ház** építési rendszerrel váltsa valóra.



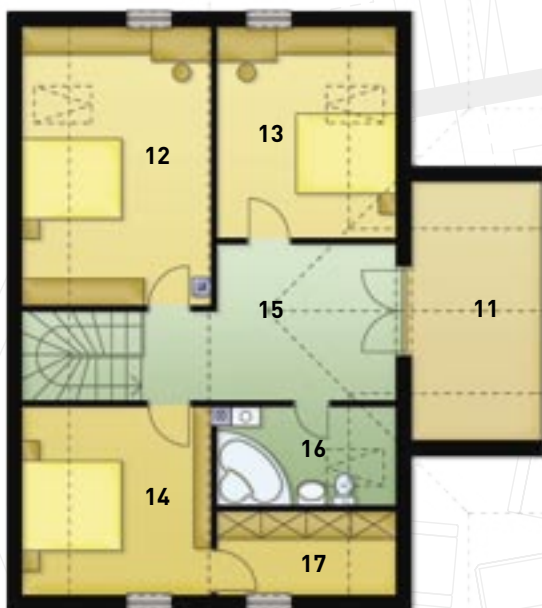
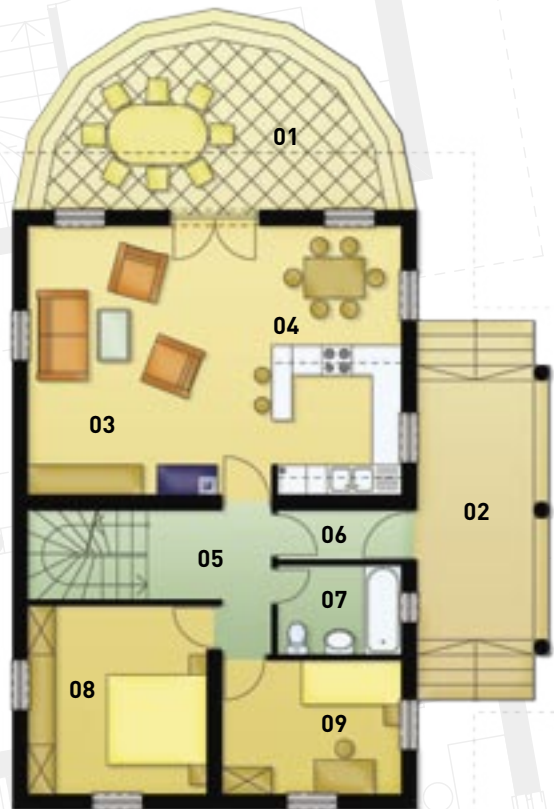
Camino

Pinceszint: 40,80 m²
 Földszint: 77,27 m²
 Tetőtér: 75,72 m²

Nettó, hasznos
 alapterület: 193,79 m²



Tetőtér:
 11. Terasz: 13,78 m²
 12. Szoba: 15,96 m²
 13. Szoba: 11,45 m²
 14. Szoba: 10,82 m²
 15. Közlekedő: 13,90 m²
 16. Fürdő: 5,30 m²
 17. Gardrób: 4,51 m²



Földszint:
 01. Terasz: 18,10 m²
 02. Terasz: 13,96 m²
 03. Nappali: 26,46 m²
 04. Konyha: 13,98 m²
 05. Közlekedő: 6,18 m²
 06. Közlekedő: 2,63 m²
 07. Fürdő: 4,50 m²
 08. Szoba: 13,80 m²
 09. Szoba: 9,72 m²

Pinceszint:
 Tároló: 13,68 m²
 Garázs: 20,52 m²
 Kamra: 6,60 m²

Ciprus

Földszint: 126,67 m²
Tetőtér: 64,45 m²

Nettó, hasznos
alapterület: 191,12 m²



Tetőtér:

11. Loggia: 3,65 m²
12. Szoba: 8,15 m²
13. Fürdő: 10,80 m²
14. Galéria: 25,78 m²
15. Loggia: 3,65 m²
16. Szoba: 8,15 m²
17. Padlástér: 11,57 m²



Földszint:

01. Terasz: 40,62 m²
02. Nappali: 27,72 m²
03. Fürdő: 6,00 m²
04. Közlekedő: 13,34 m²
05. Szoba: 11,90 m²
06. Szoba: 11,96 m²
07. Előtér: 5,90 m²
08. Garázs: 20,70 m²
09. Konyha + Étkező: 26,85 m²
10. Kamra: 2,30 m²
11. Terasz: 2,70 m²

Capri

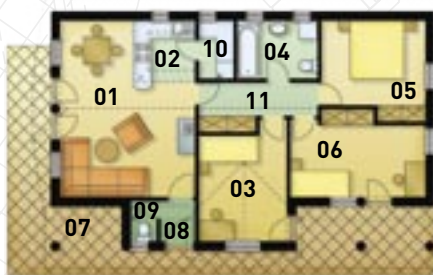
Nettó, hasznos
alapterület: 111,95 m²



01. Szoba:	10,07 m ²
02. Szoba:	9,38 m ²
03. Szoba:	13,32 m ²
04. Közlekedő:	4,62 m ²
05. Fürdő:	7,92 m ²
06. Étkező:	12,16 m ²
07. Nappali:	23,54 m ²
08. Konyha:	8,19 m ²
09. Kamra:	1,65 m ²
10. WC:	3,15 m ²
11. Előszoba:	6,07 m ²
12. Szoba:	11,88 m ²
13. Terasz:	36,43 m ²
14. Terasz:	3,72 m ²

Ibiza

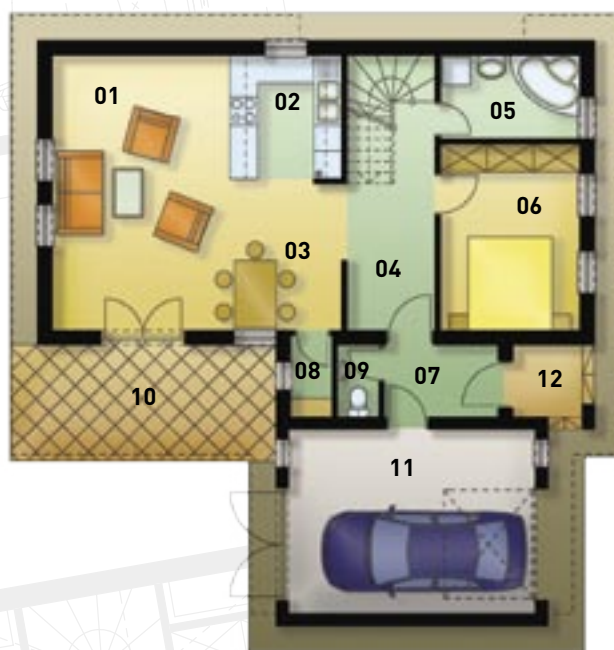
Nettó, hasznos
alapterület: 79,14 m²



01. Nappali + Étkező:	23,40 m ²
02. Konyha:	4,20 m ²
03. Háló:	11,32 m ²
04. Fürdő:	5,50 m ²
05. Háló:	11,20 m ²
06. Háló:	12,45 m ²
07. Terasz:	34,52 m ²
08. Előtér:	1,68 m ²
09. WC:	1,26 m ²
10. Kamra:	2,40 m ²
11. Közlekedő:	5,73 m ²

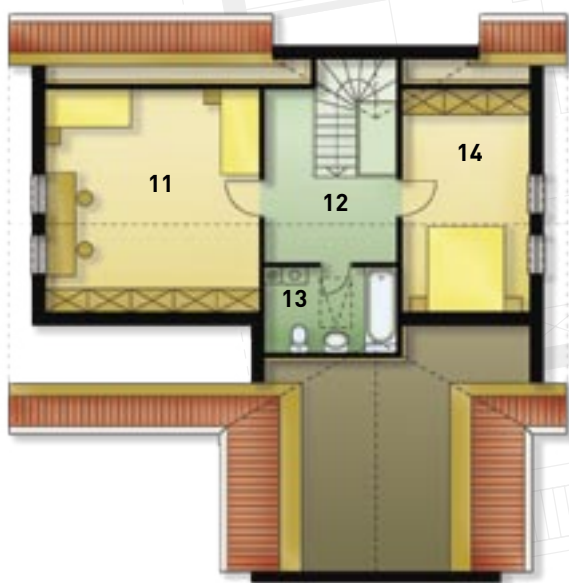
Gozo

Földszint: 93,02 m²
 Tetőtér: 56,46 m²
 Nettó, hasznos alapterület: 149,48 m²



Tetőtér:

11. Háló: 26,00 m²
 12. Közlekedő: 8,66 m²
 13. Fürdő: 6,20 m²
 14. Háló: 15,60 m²



Földszint:

01. Nappali: 22,42 m²
 02. Konyha: 6,36 m²
 03. Étkező: 7,91 m²
 04. Közlekedő: 11,21 m²
 05. Fürdő: 5,40 m²
 06. Háló: 12,00 m²
 07. Szélfogó: 3,80 m²
 08. Kamra: 1,58 m²
 09. WC: 1,40 m²
 10. Terasz: 14,21 m²
 11. Garázs: 20,94 m²
 12. Terasz: 2,32 m²

Kréta

Pinceszint: 32,03 m²

Földszint: 118,11 m²

Tetőtér: 85,57 m²

Nettó, hasznos

alapterület: 236,01 m²



Tetőtér:

11. Tetőterasz: 26,04 m²

12. Szoba: 25,08 m²

13. Fürdő: 5,03 m²

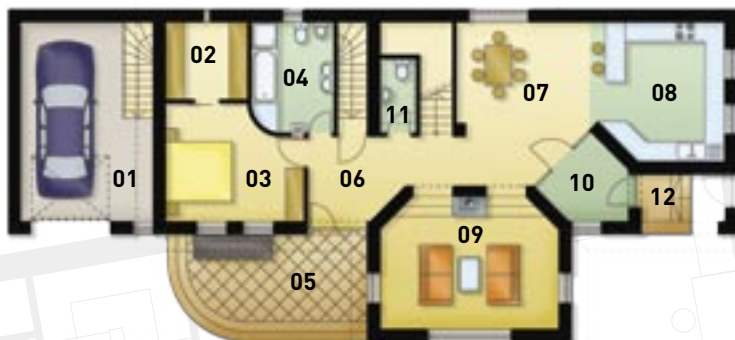
14. Közlekedő: 10,62 m²

15. Galéria: 22,12 m²

16. Szoba: 11,51 m²

17. Szoba: 11,51 m²

18. Nappali légtér



Földszint:

01. Garázs: 21,39 m²

02. Gardrób: 5,80 m²

03. Háló: 13,39 m²

04. Fürdő: 5,63 m²

05. Terasz: 13,64 m²

06. Közlekedő: 15,68 m²

07. Étkező: 13,50 m²

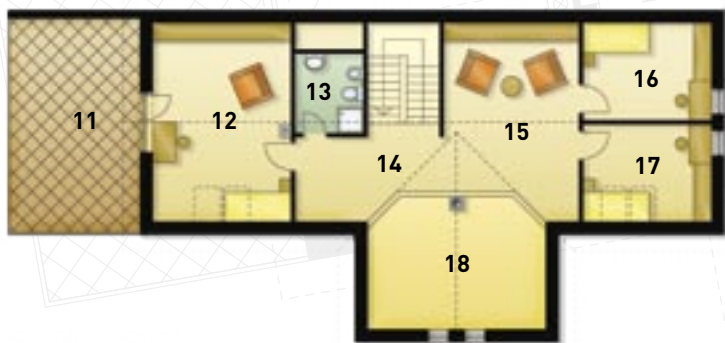
08. Konyha: 14,66 m²

09. Nappali: 20,60 m²

10. Szélfogó: 5,00 m²

11. Mosdó: 2,46 m²

12. Terasz: 1,28 m²



Pinceszint:

Pincetér: 16,97 m²

Tároló: 5,12 m²

Gépészet: 5,33 m²

Kamra: 4,61 m²

Ios

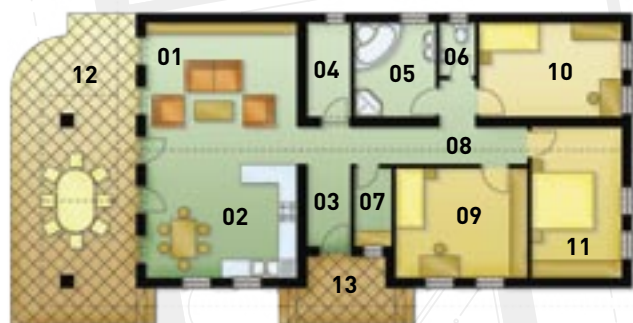
Nettó, hasznos
alapterület: 63,09 m²



01. Közlekedő:	3,06 m ²
02. Szoba:	13,05 m ²
03. Szoba:	11,25 m ²
04. Fürdő:	5,31 m ²
05. Nappali:	27,36 m ²
06. Konyha:	8,06 m ²
07. Előszoba:	6,25 m ²
08. Terasz:	17,01 m ²

Lanzarote

Nettó, hasznos
alapterület: 112,23 m²



01. Nappali:	21,60 m ²
02. Konyha + Étkező:	17,28 m ²
03. Előtér:	3,64 m ²
04. Háztartási helyiség:	4,20 m ²
05. Fürdő:	7,80 m ²
06. WC:	1,96 m ²
07. Kamra:	3,00 m ²
08. Közlekedő:	10,48 m ²
09. Szoba:	14,70 m ²
10. Szoba:	13,65 m ²
11. Szoba:	13,92 m ²
12. Terasz:	37,65 m ²
13. Terasz:	6,22 m ²

Mallorca

Nettó, hasznos
alapterület: 139,93 m²



01. Terasz:	19,00 m ²	09. WC:	2,86 m ²
02. Szoba:	10,53 m ²	10. Kamra:	2,86 m ²
03. Szoba:	9,78 m ²	11. Garázs:	24,05 m ²
04. Fürdő:	7,41 m ²	12. Közlekedő:	1,74 m ²
05. Étkező:	18,21 m ²	13. Gardrób:	2,94 m ²
06. Nappali:	26,28 m ²	14. Szélfogó:	5,67 m ²
07. Télikert:	5,76 m ²	15. Szoba:	13,02 m ²
08. Konyha:	8,82 m ²	16. Terasz:	6,13 m ²

Málta

Nettó, hasznos
alapterület: 90,54 m²



01. Terasz:	21,75 m ²
02. Szoba:	10,80 m ²
03. Szoba:	13,20 m ²
04. Kamra:	1,84 m ²
05. Szélfogó:	3,24 m ²
06. Konyha:	9,12 m ²
07. Nappali:	32,64 m ²
08. Fürdő:	6,45 m ²
09. Szoba:	10,35 m ²
10. Közlekedő:	1,55 m ²
11. WC:	1,35 m ²

Naxos

Nettó, hasznos
alapterület: 100,56 m²



01. Garázs:	18,00 m ²
02. Szoba:	12,61 m ²
03. Szoba:	12,91 m ²
04. Kamra:	2,90 m ²
05. Konyha:	6,09 m ²
06. Nappali:	25,91 m ²
07. Fürdő:	10,20 m ²
08. Előszoba:	4,74 m ²
09. Gardrób:	7,20 m ²
10. Terasz:	38,52 m ²
11. Terasz:	6,00 m ²

Rodosz

Pinceszint: 55,74 m²
Földszint
(garázs nélkül): 115,40 m²

Nettó, hasznos
alapterület: 171,14 m²



Földszint:

01. Háló:	12,60 m ²
02. Háló:	9,60 m ²
03. Háló:	9,00 m ²
04. Közlekedő:	5,04 m ²
05. WC:	1,65 m ²
06. Fürdő:	7,50 m ²
07. Étkező:	22,20 m ²
08. Nappali:	21,00 m ²
09. Konyha:	10,38 m ²
10. Kamra:	1,76 m ²

11. Előtér:	6,60 m ²
12. Pince lépcső:	3,30 m ²
13. Tornác:	2,89 m ²
14. Garázs:	18,00 m ²

Pinceszint:

Pince:	22,50 m ²
Pince:	24,00 m ²
Pince:	9,24 m ²

YTONG[®]

Xella Magyarország Kft.

Kereskedelmi Iroda
H-1139 Budapest, Teve u. 41.
Postacím:
H-1384 Budapest, Pf: 787

Tel.: 1 / 237 1180
Fax: 1 / 237 1181

E-mail: xella@t-online.hu
Internet: www.xella.hu

YTONG-Falazóelemgyár

Halmajugra / Gyöngyös
Tel.: 37 / 328 022
Fax: 37 / 328 021

Értékesítés

Tel.: 37 / 328 050
Fax: 37 / 328 055

2007. április

xella